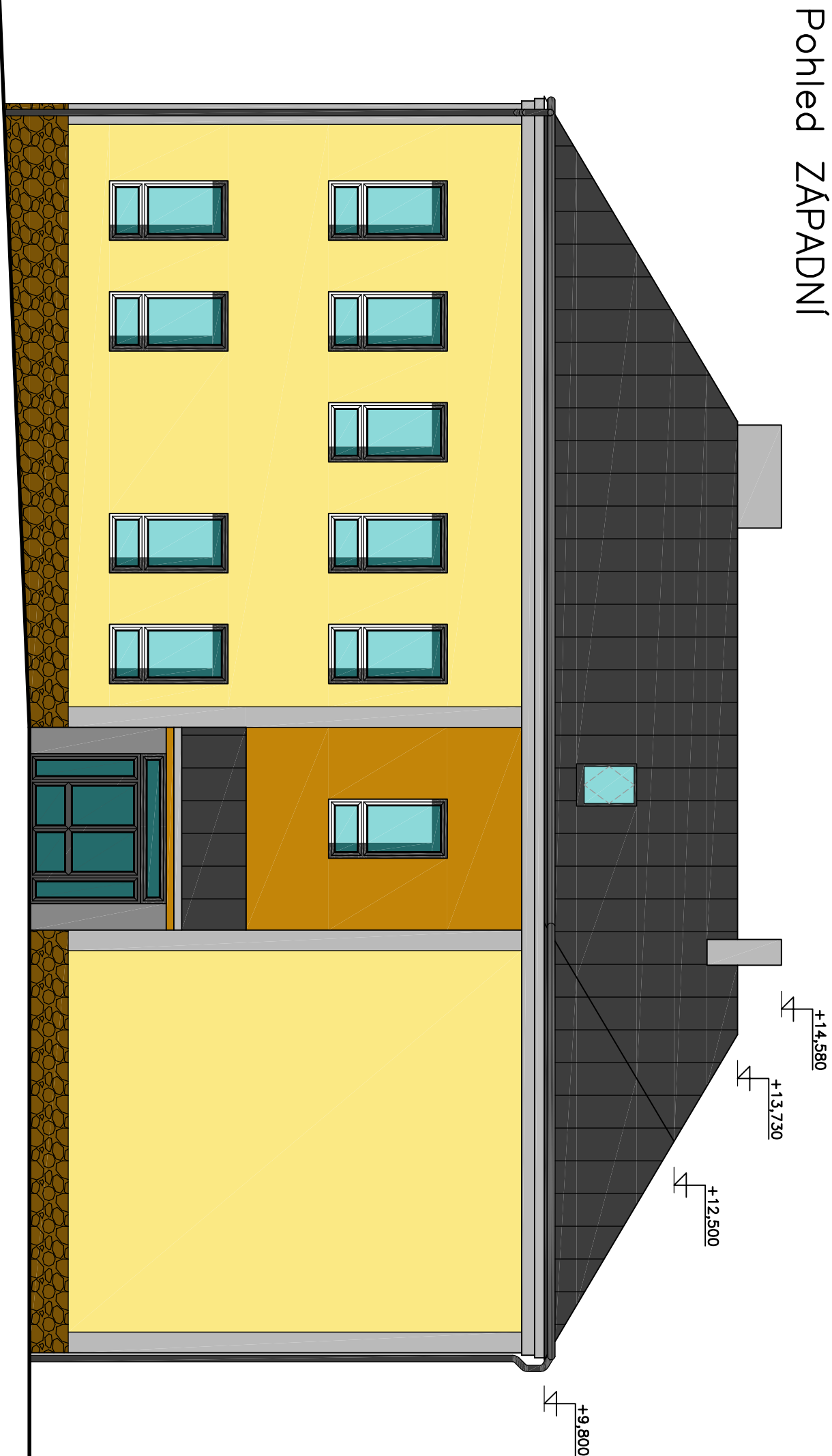
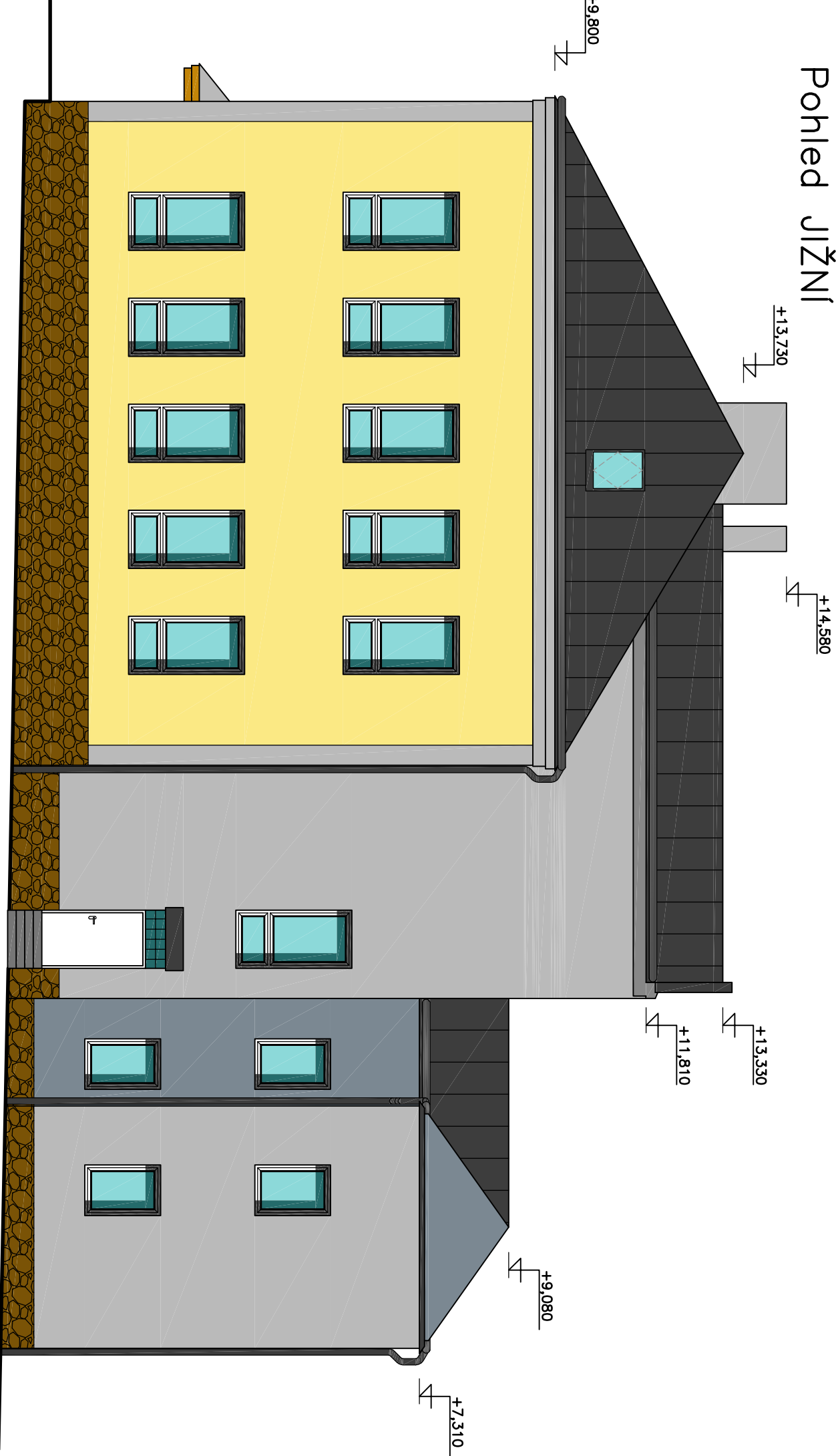


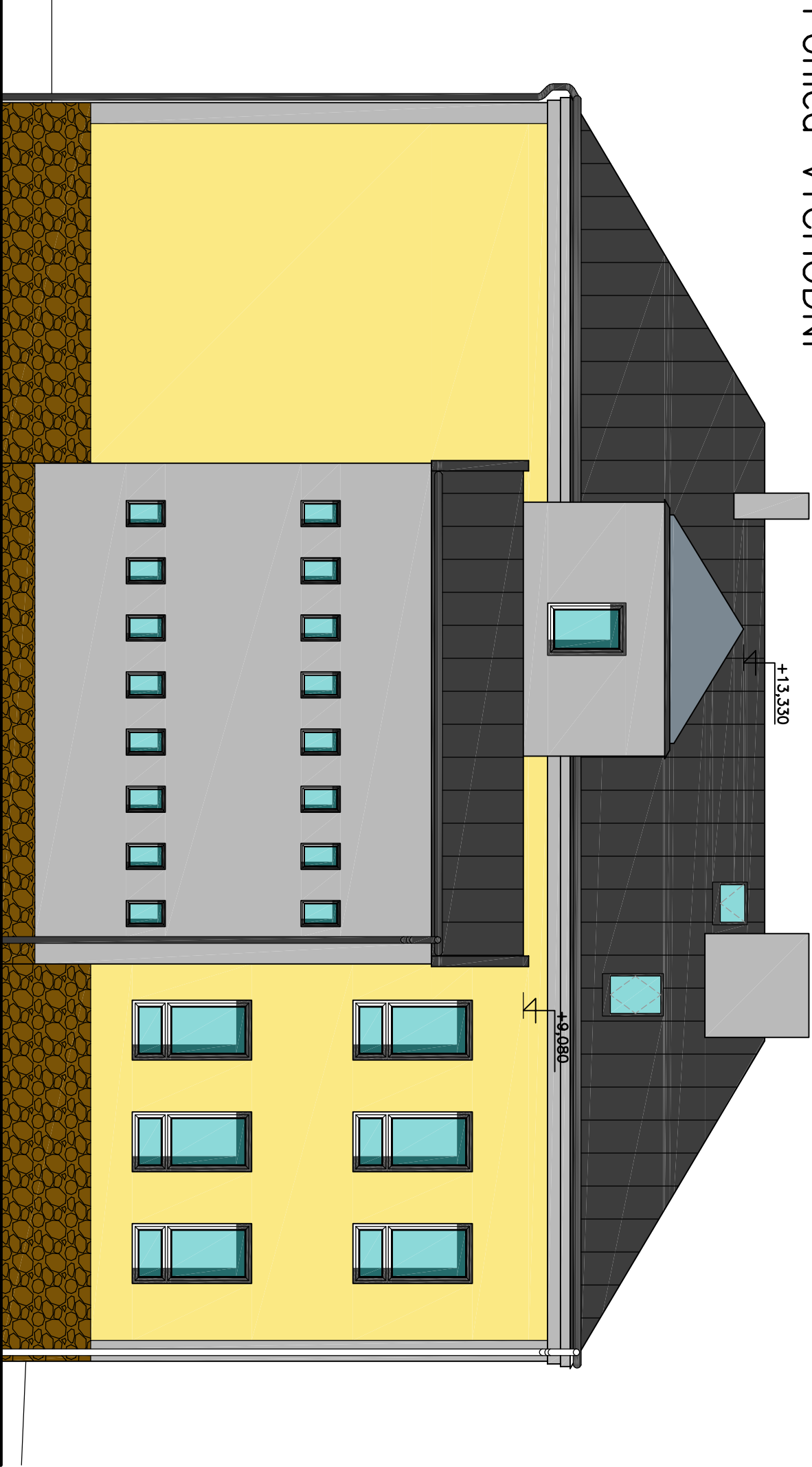
Pohled ZÁPADNÍ



Pohled JIŽNÍ



Pohled VÝCHODNÍ



Pohled SEVERNÍ



Poznámky

- DMTŽ střešní krytiny je možná pouze v úsecích, které je prováděcí firma schopna zajistit proti zatečení
- Při demontážích bude dočasně provedeno odstrojení anténních rozvodů a hromosvodů – ty budou následně zpětně instalovány vč. správného nastavení a revíze
- Po odstranění původní střešní krytiny bude provedena kontrola dřevěného bednění krovu a poškozené řezivo bude odstraněno a nahrazeno novým – odhad do 10% plochy
- V rámci bouracích prací provést kontrolu funkčnosti všech prostupů skrze střešní konstrukci a provést jejich demontáž či zbourání před instalací střechy – demolice komínové hlavy 500x500 na severní straně objektu

Kontroloval	Vypracoval	Kreslil	Radoslav Ráčlavský projektní, inženýrská a dodavatelská činnost www.projekty-raclovsky.cz tel. : 603 144 049, r.raclovsky@seznam.cz Nádražní 417, 739 11 Frydlant nad Ostavou	
Ing. D. Tureček	Ing. R. Ráčlavský	Ing. R. Ráčlavský		
Stavěbník	Stavěbník	Stavěbník		
Místo stavby	Místo stavby	Místo stavby		
Akce:			město Třinec Jablunkovská 160, 739 61 Třinec Polská škola Oldřichovice č.p. 210 739 61 Třinec-Oldřichovice	
Výměna střešní krytiny, žlabů a oprava komínů na PZŠ Oldřichovice 210			Formát	4 x A4
			Datum	12/2016
			Účel	Dokumentace pro SP a PS
			Měřítko	1:100
			Arch. číslo	RAC/16/55
Obsch:			Číslo kopie	Číslo výkresu D1.1.10
POHLEDY – NOVÝ STAV				